

令和5年度 健康診断 事業年報

令和6年8月

一般財団法人 日本がん知識普及協会

事業実績(過去3年間のまとめ)

令和5年度 事業実績 (令和5年4月1日～令和6年3月31日)

令和4年度 事業実績

令和3年度 事業実績

実施事業所数	974 社
--------	-------

1,030 社

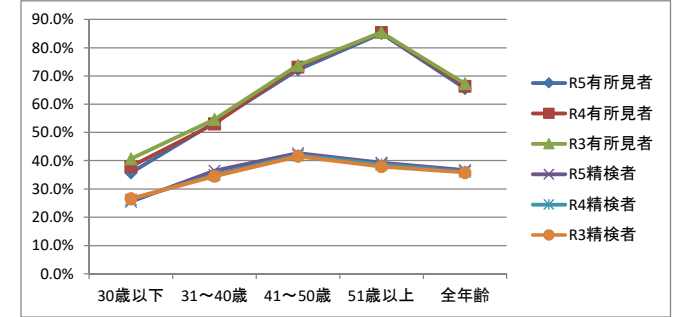
1,098 社

年度別 有所見率・精検率

性別	年代	内訳	人数(名)	割合(%)
男性	30歳以下	実施者	8,915	
		精検者	2,274	25.5%
		有所見者	3,188	35.8%
	31～40歳	実施者	9,995	
		精検者	3,646	36.5%
		有所見者	5,356	53.6%
	41～50歳	実施者	9,434	
		精検者	4,025	42.7%
		有所見者	6,815	72.2%
	51歳以上	実施者	16,642	
		精検者	6,540	39.3%
		有所見者	14,157	85.1%
全年齢	実施者	44,986		
	精検者	16,485	36.6%	
	有所見者	29,516	65.6%	

人数(名)	割合(%)
9,070	
2,380	26.2%
3,443	38.0%
10,153	
3,559	35.1%
5,390	53.1%
10,131	
4,253	42.0%
7,417	73.2%
16,940	
6,560	38.7%
14,469	85.4%
46,294	
16,752	36.2%
30,719	66.4%

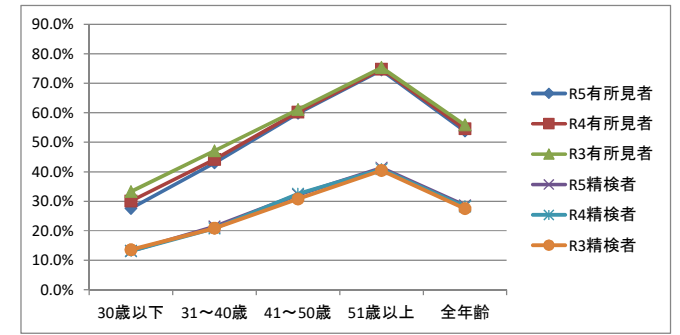
人数(名)	割合(%)
9,173	
2,439	26.6%
3,734	40.7%
10,545	
3,639	34.5%
5,766	54.7%
10,720	
4,455	41.6%
7,909	73.8%
17,025	
6,466	38.0%
14,542	85.4%
47,463	
16,999	35.8%
31,951	67.3%



性別	年代	内訳	人数(名)	割合(%)
女性	30歳以下	実施者	7,107	
		精検者	930	13.1%
		有所見者	1,959	27.6%
	31～40歳	実施者	5,949	
		精検者	1,271	21.4%
		有所見者	2,559	43.0%
	41～50歳	実施者	6,468	
		精検者	2,082	32.2%
		有所見者	3,870	59.8%
	51歳以上	実施者	10,220	
		精検者	4,222	41.3%
		有所見者	7,606	74.4%
全年齢	実施者	29,744		
	精検者	8,505	28.6%	
	有所見者	15,994	53.8%	

人数(名)	割合(%)
7,088	
929	13.1%
2,132	30.1%
6,066	
1,258	20.7%
2,679	44.2%
6,689	
2,173	32.5%
4,029	60.2%
9,779	
3,997	40.9%
7,314	74.8%
29,622	
8,357	28.2%
16,154	54.5%

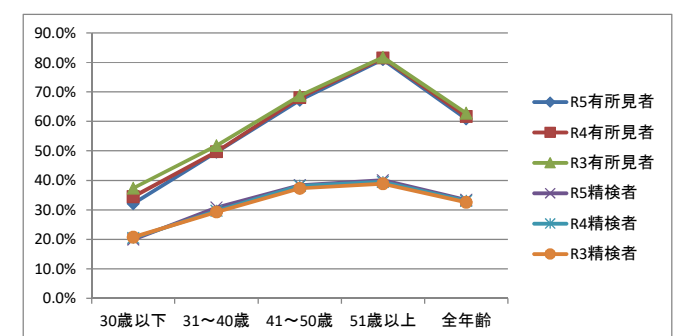
人数(名)	割合(%)
7,412	
1,004	13.5%
2,467	33.3%
6,525	
1,360	20.8%
3,073	47.1%
6,956	
2,141	30.8%
4,250	61.1%
9,629	
3,889	40.4%
7,250	75.3%
30,522	
8,394	27.5%
17,040	55.8%



性別	年代	内訳	人数(名)	割合(%)
全体	30歳以下	実施者	16,022	
		精検者	3,204	20.0%
		有所見者	5,147	32.1%
	31～40歳	実施者	15,944	
		精検者	4,917	30.8%
		有所見者	7,915	49.6%
	41～50歳	実施者	15,902	
		精検者	6,107	38.4%
		有所見者	10,685	67.2%
	51歳以上	実施者	26,862	
		精検者	10,762	40.1%
		有所見者	21,763	81.0%
全年齢	実施者	74,730		
	精検者	24,990	33.4%	
	有所見者	45,510	60.9%	

人数(名)	割合(%)
16,158	
3,309	20.5%
5,575	34.5%
16,219	
4,817	29.7%
8,069	49.8%
16,820	
6,426	38.2%
11,446	68.0%
26,719	
10,557	39.5%
21,783	81.5%
75,916	
25,109	33.1%
46,873	61.7%

人数(名)	割合(%)
16,585	
3,443	20.8%
6,201	37.4%
17,070	
4,999	29.3%
8,839	51.8%
17,676	
6,596	37.3%
12,159	68.8%
26,654	
10,355	38.8%
21,792	81.8%
77,985	
25,393	32.6%
48,991	62.8%



特殊健診 (有機溶剤、電離放射線、じん肺など)	1,603 名
----------------------------	---------

1,449 名

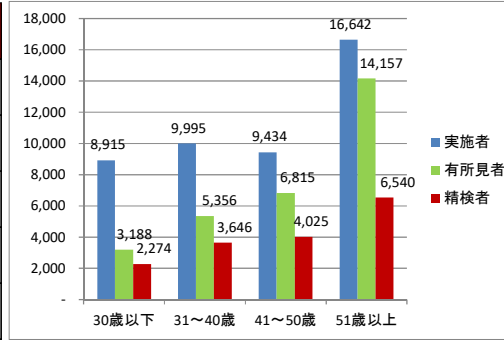
1,308 名

【定期健康診断】

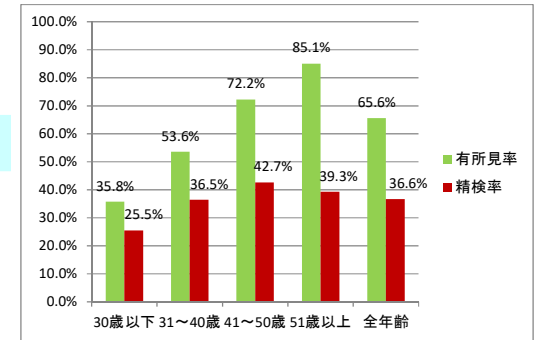
令和5年度 性別／年代別集計表

性別	年代	実施者	有所見者	精検者	有所見率	精検率
男性	30歳以下	8,915	3,188	2,274	35.8%	25.5%
	31～40歳	9,995	5,356	3,646	53.6%	36.5%
	41～50歳	9,434	6,815	4,025	72.2%	42.7%
	51歳以上	16,642	14,157	6,540	85.1%	39.3%
	全年齢	44,986	29,516	16,485	65.6%	36.6%

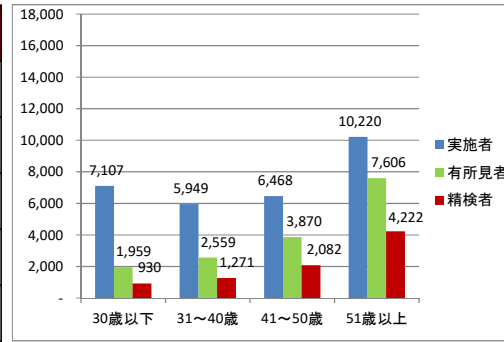
有所見者数・精検者数



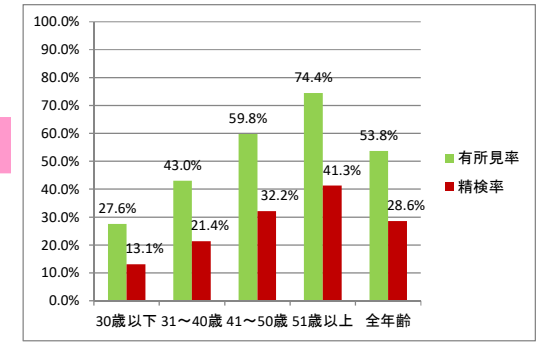
有所見率・精検率



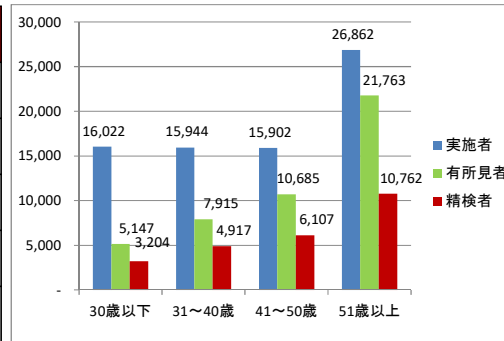
性別	年代	実施者	有所見者	精検者	有所見率	精検率
女性	30歳以下	7,107	1,959	930	27.6%	13.1%
	31～40歳	5,949	2,559	1,271	43.0%	21.4%
	41～50歳	6,468	3,870	2,082	59.8%	32.2%
	51歳以上	10,220	7,606	4,222	74.4%	41.3%
	全年齢	29,744	15,994	8,505	53.8%	28.6%



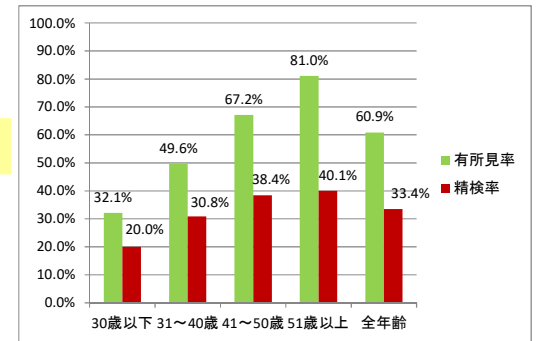
女性



性別	年代	実施者	有所見者	精検者	有所見率	精検率
全体	30歳以下	16,022	5,147	3,204	32.1%	20.0%
	31～40歳	15,944	7,915	4,917	49.6%	30.8%
	41～50歳	15,902	10,685	6,107	67.2%	38.4%
	51歳以上	26,862	21,763	10,762	81.0%	40.1%
	全年齢	74,730	45,510	24,990	60.9%	33.4%



全体



胸部レントゲン(過去3年間のまとめ)

令和5年度

性別	年代	内訳	人数(名)	割合(%)
男性	30歳以下	実施者	8,850	
		精検者	21	0.2%
		有所見者	44	0.5%
	31~40歳	実施者	9,826	
		精検者	44	0.4%
		有所見者	108	1.1%
	41~50歳	実施者	8,988	
		精検者	80	0.9%
		有所見者	192	2.1%
	51歳以上	実施者	15,786	
		精検者	419	2.7%
		有所見者	911	5.8%
全年齢	実施者	43,450		
	精検者	564	1.3%	
	有所見者	1,255	2.9%	

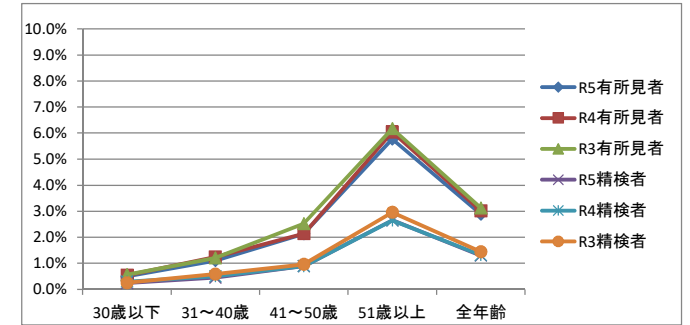
令和4年度

人数(名)	割合(%)
9,075	
27	0.3%
49	0.5%
10,043	
51	0.5%
125	1.2%
9,592	
85	0.9%
205	2.1%
16,127	
427	2.6%
974	6.0%
44,837	
590	1.3%
1,353	3.0%

令和3年度

人数(名)	割合(%)
9,191	
23	0.3%
52	0.6%
10,353	
60	0.6%
125	1.2%
10,174	
98	1.0%
257	2.5%
16,195	
479	3.0%
999	6.2%
45,913	
660	1.4%
1,433	3.1%

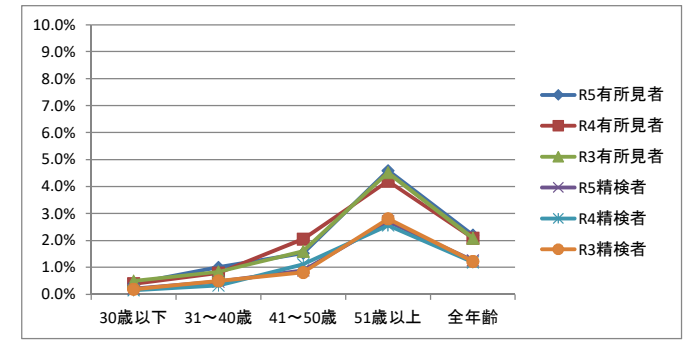
年度別 有所見率・精検率



性別	年代	内訳	人数(名)	割合(%)
女性	30歳以下	実施者	6,998	
		精検者	15	0.2%
		有所見者	28	0.4%
	31~40歳	実施者	5,684	
		精検者	27	0.5%
		有所見者	57	1.0%
	41~50歳	実施者	6,208	
		精検者	55	0.9%
		有所見者	95	1.5%
	51歳以上	実施者	9,803	
		精検者	265	2.7%
		有所見者	450	4.6%
全年齢	実施者	28,693		
	精検者	362	1.3%	
	有所見者	630	2.2%	

人数(名)	割合(%)
7,078	
11	0.2%
28	0.4%
5,804	
19	0.3%
46	0.8%
6,430	
72	1.1%
132	2.1%
9,413	
241	2.6%
395	4.2%
28,725	
343	1.2%
601	2.1%

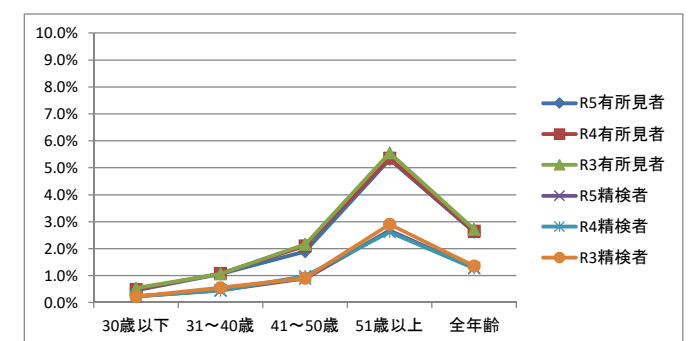
人数(名)	割合(%)
7,443	
14	0.2%
37	0.5%
6,367	
32	0.5%
53	0.8%
6,854	
56	0.8%
110	1.6%
9,553	
268	2.8%
431	4.5%
30,217	
370	1.2%
631	2.1%



性別	年代	内訳	人数(名)	割合(%)
全体	30歳以下	実施者	15,848	
		精検者	36	0.2%
		有所見者	72	0.5%
	31~40歳	実施者	15,510	
		精検者	71	0.5%
		有所見者	165	1.1%
	41~50歳	実施者	15,196	
		精検者	135	0.9%
		有所見者	287	1.9%
	51歳以上	実施者	25,589	
		精検者	684	2.7%
		有所見者	1,361	5.3%
全年齢	実施者	72,143		
	精検者	926	1.3%	
	有所見者	1,885	2.6%	

人数(名)	割合(%)
16,153	
38	0.2%
77	0.5%
15,847	
70	0.4%
171	1.1%
16,022	
157	1.0%
337	2.1%
25,540	
668	2.6%
1,369	5.4%
73,562	
933	1.3%
1,954	2.7%

人数(名)	割合(%)
16,634	
37	0.2%
89	0.5%
16,720	
92	0.6%
178	1.1%
17,028	
154	0.9%
367	2.2%
25,748	
747	2.9%
1,430	5.6%
76,130	
1,030	1.4%
2,064	2.7%

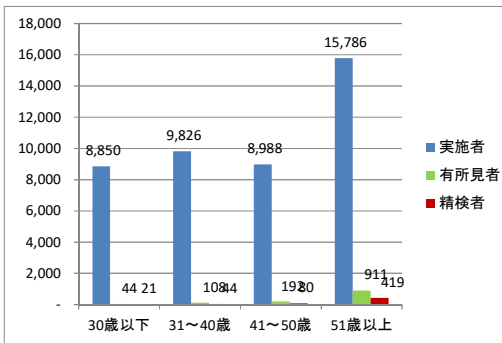


【胸部レントゲン】

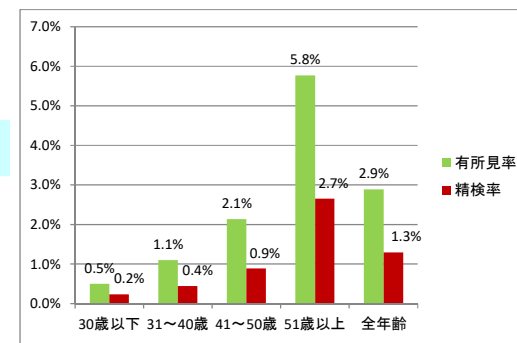
令和5年度 性別／年代別集計表

性別	年代	実施者	有所見者	精検者	有所見率	精検率
男性	30歳以下	8,850	44	21	0.5%	0.2%
	31～40歳	9,826	108	44	1.1%	0.4%
	41～50歳	8,988	192	80	2.1%	0.9%
	51歳以上	15,786	911	419	5.8%	2.7%
	全年齢	43,450	1,255	564	2.9%	1.3%

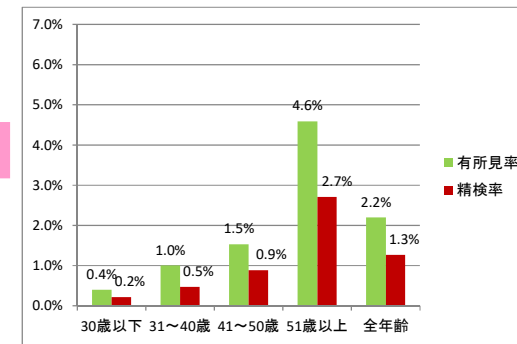
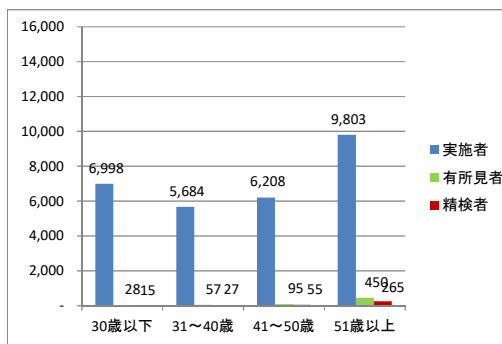
有所見者数・精検者数



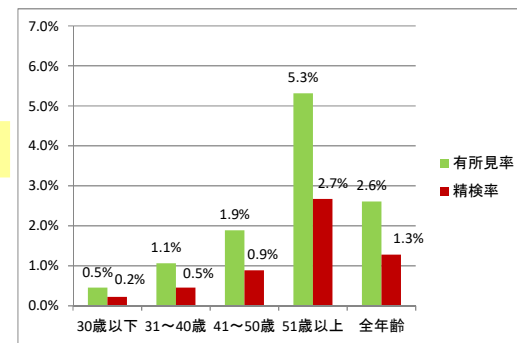
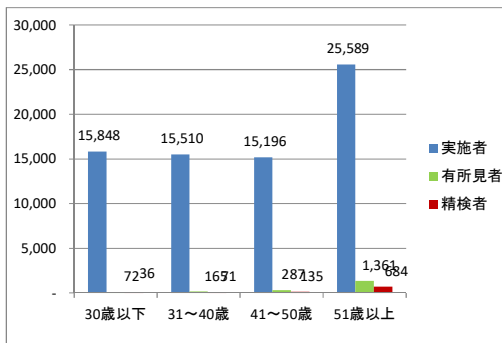
有所見率・精検率



性別	年代	実施者	有所見者	精検者	有所見率	精検率
女性	30歳以下	6,998	28	15	0.4%	0.2%
	31～40歳	5,684	57	27	1.0%	0.5%
	41～50歳	6,208	95	55	1.5%	0.9%
	51歳以上	9,803	450	265	4.6%	2.7%
	全年齢	28,693	630	362	2.2%	1.3%



性別	年代	実施者	有所見者	精検者	有所見率	精検率
全体	30歳以下	15,848	72	36	0.5%	0.2%
	31～40歳	15,510	165	71	1.1%	0.5%
	41～50歳	15,196	287	135	1.9%	0.9%
	51歳以上	25,589	1,361	684	5.3%	2.7%
	全年齢	72,143	1,885	926	2.6%	1.3%



心電図(過去3年間のまとめ)

令和5年度

性別	年代	内訳	人数(名)	割合(%)
男性	30歳以下	実施者	6,879	
		精検者	41	0.6%
		有所見者	606	8.8%
	31~40歳	実施者	8,305	
		精検者	46	0.6%
		有所見者	798	9.6%
	41~50歳	実施者	8,985	
		精検者	107	1.2%
		有所見者	1,119	12.5%
	51歳以上	実施者	15,963	
		精検者	361	2.3%
		有所見者	3,340	20.9%
全年齢	実施者	40,132		
	精検者	555	1.4%	
	有所見者	5,863	14.6%	

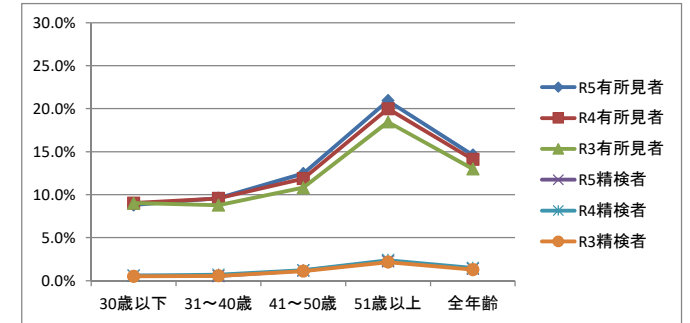
令和4年度

人数(名)	割合(%)
7,088	
42	0.6%
641	9.0%
8,570	
63	0.7%
822	9.6%
9,615	
117	1.2%
1,141	11.9%
16,224	
390	2.4%
3,245	20.0%
41,497	
612	1.5%
5,849	14.1%

令和3年度

人数(名)	割合(%)
7,238	
37	0.5%
653	9.0%
8,851	
51	0.6%
778	8.8%
10,184	
114	1.1%
1,101	10.8%
16,292	
354	2.2%
3,007	18.5%
42,565	
556	1.3%
5,539	13.0%

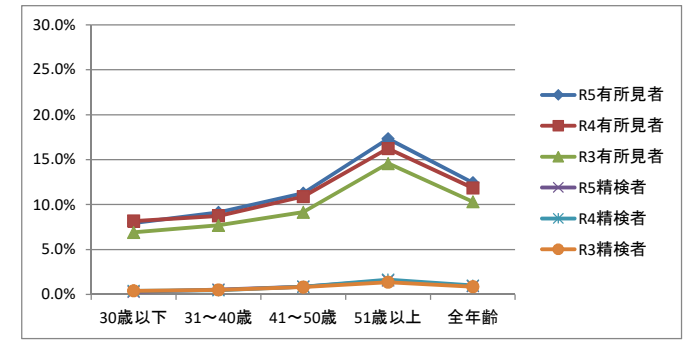
年度別 有所見率・精検率



性別	年代	内訳	人数(名)	割合(%)
女性	30歳以下	実施者	5,162	
		精検者	15	0.3%
		有所見者	409	7.9%
	31~40歳	実施者	4,883	
		精検者	27	0.6%
		有所見者	445	9.1%
	41~50歳	実施者	5,929	
		精検者	52	0.9%
		有所見者	667	11.2%
	51歳以上	実施者	9,509	
		精検者	147	1.5%
		有所見者	1,647	17.3%
全年齢	実施者	25,483		
	精検者	241	0.9%	
	有所見者	3,168	12.4%	

人数(名)	割合(%)
5,157	
20	0.4%
421	8.2%
4,990	
23	0.5%
436	8.7%
6,167	
54	0.9%
671	10.9%
9,138	
151	1.7%
1,483	16.2%
25,452	
248	1.0%
3,011	11.8%

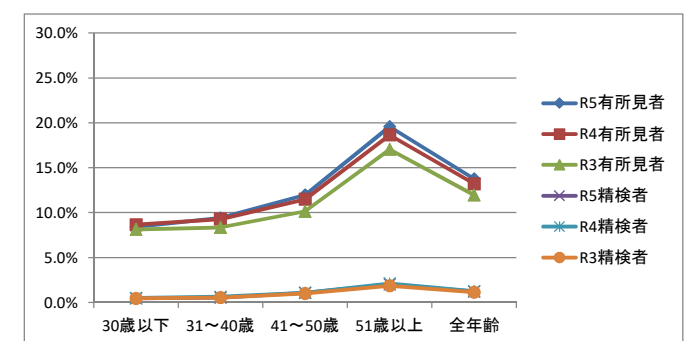
人数(名)	割合(%)
5,236	
21	0.4%
361	6.9%
5,379	
27	0.5%
413	7.7%
6,585	
54	0.8%
602	9.1%
9,247	
126	1.4%
1,347	14.6%
26,447	
228	0.9%
2,723	10.3%



性別	年代	内訳	人数(名)	割合(%)
全体	30歳以下	実施者	12,041	
		精検者	56	0.5%
		有所見者	1,015	8.4%
	31~40歳	実施者	13,188	
		精検者	73	0.6%
		有所見者	1,243	9.4%
	41~50歳	実施者	14,914	
		精検者	159	1.1%
		有所見者	1,786	12.0%
	51歳以上	実施者	25,472	
		精検者	508	2.0%
		有所見者	4,987	19.6%
全年齢	実施者	65,615		
	精検者	796	1.2%	
	有所見者	9,031	13.8%	

人数(名)	割合(%)
12,245	
62	0.5%
1,062	8.7%
13,560	
86	0.6%
1,258	9.3%
15,782	
171	1.1%
1,812	11.5%
25,362	
541	2.1%
4,728	18.6%
66,949	
860	1.3%
8,860	13.2%

人数(名)	割合(%)
12,474	
58	0.5%
1,014	8.1%
14,230	
78	0.5%
1,191	8.4%
16,769	
168	1.0%
1,703	10.2%
25,539	
480	1.9%
4,354	17.0%
69,012	
784	1.1%
8,262	12.0%

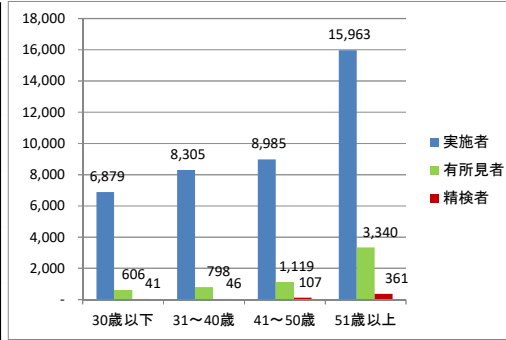


【心電図】

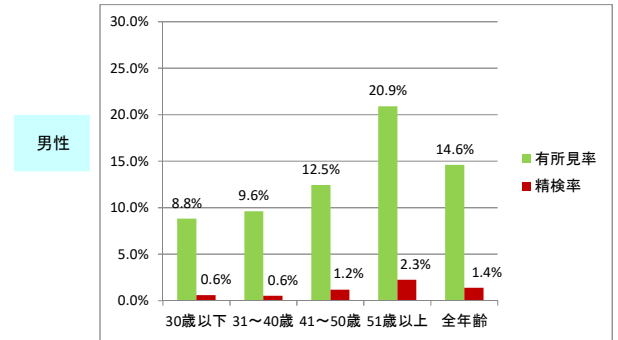
令和5年度 性別／年代別集計表

性別	年代	実施者	有所見者	精検者	有所見率	精検率
男性	30歳以下	6,879	606	41	8.8%	0.6%
	31～40歳	8,305	798	46	9.6%	0.6%
	41～50歳	8,985	1,119	107	12.5%	1.2%
	51歳以上	15,963	3,340	361	20.9%	2.3%
	全年齢	40,132	5,863	555	14.6%	1.4%

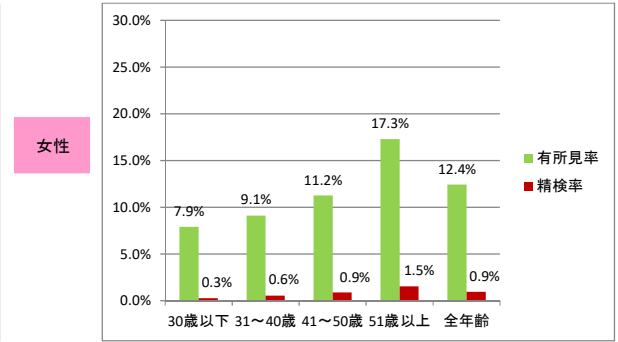
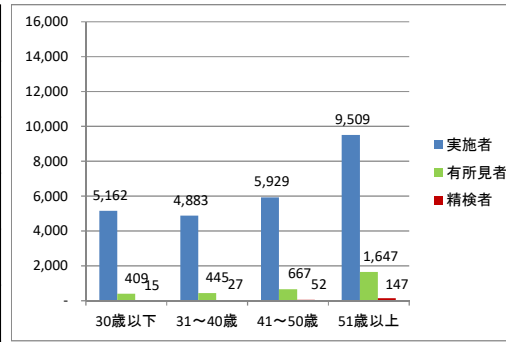
有所見者数・精検者数



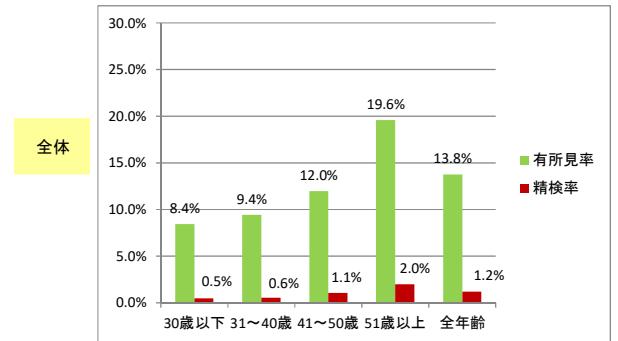
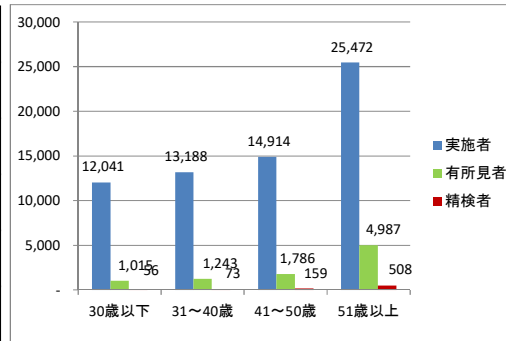
有所見率・精検率



性別	年代	実施者	有所見者	精検者	有所見率	精検率
女性	30歳以下	5,162	409	15	7.9%	0.3%
	31～40歳	4,883	445	27	9.1%	0.6%
	41～50歳	5,929	667	52	11.2%	0.9%
	51歳以上	9,509	1,647	147	17.3%	1.5%
	全年齢	25,483	3,168	241	12.4%	0.9%



性別	年代	実施者	有所見者	精検者	有所見率	精検率
全体	30歳以下	12,041	1,015	56	8.4%	0.5%
	31～40歳	13,188	1,243	73	9.4%	0.6%
	41～50歳	14,914	1,786	159	12.0%	1.1%
	51歳以上	25,472	4,987	508	19.6%	2.0%
	全年齢	65,615	9,031	796	13.8%	1.2%



胃部レントゲン(過去3年間のまとめ)

令和5年度

性別	年代	内訳	人数(名)	割合(%)
男性	30歳以下	実施者	185	
		精検者	2	1.1%
		有所見者	20	10.8%
	31~40歳	実施者	1,987	
		精検者	38	1.9%
		有所見者	231	11.6%
	41~50歳	実施者	3,726	
		精検者	49	1.3%
		有所見者	601	16.1%
	51歳以上	実施者	4,873	
		精検者	103	2.1%
		有所見者	1,312	26.9%
全年齢	実施者	10,771		
	精検者	192	1.8%	
	有所見者	2,164	20.1%	

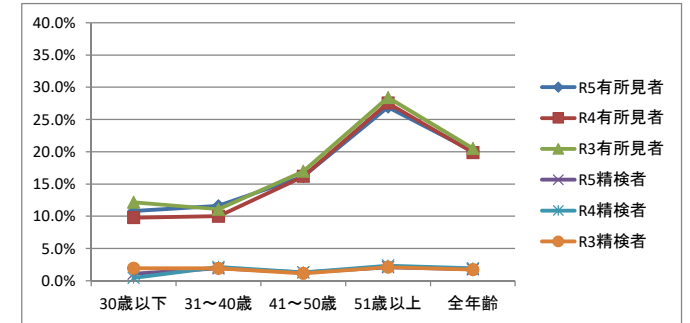
令和4年度

人数(名)	割合(%)
225	
1	0.4%
22	9.8%
2,056	
44	2.1%
206	10.0%
3,837	
50	1.3%
620	16.2%
4,812	
113	2.3%
1,325	27.5%
10,930	
208	1.9%
2,173	19.9%

令和3年度

人数(名)	割合(%)
255	
5	2.0%
31	12.2%
2,254	
43	1.9%
250	11.1%
4,162	
48	1.2%
706	17.0%
4,825	
102	2.1%
1,370	28.4%
11,496	
198	1.7%
2,357	20.5%

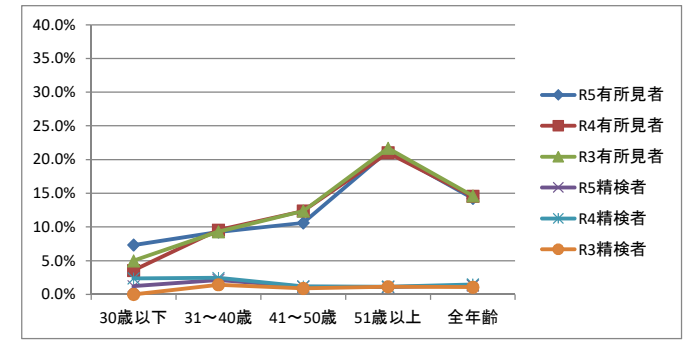
年度別 有所見率・精検率



性別	年代	内訳	人数(名)	割合(%)
女性	30歳以下	実施者	82	
		精検者	1	1.2%
		有所見者	6	7.3%
	31~40歳	実施者	790	
		精検者	17	2.2%
		有所見者	73	9.2%
	41~50歳	実施者	1,564	
		精検者	18	1.2%
		有所見者	166	10.6%
	51歳以上	実施者	1,446	
		精検者	16	1.1%
		有所見者	308	21.3%
全年齢	実施者	3,882		
	精検者	52	1.3%	
	有所見者	553	14.2%	

人数(名)	割合(%)
84	
2	2.4%
3	3.6%
860	
21	2.4%
82	9.5%
1,593	
19	1.2%
197	12.4%
1,347	
15	1.1%
283	21.0%
3,884	
57	1.5%
565	14.5%

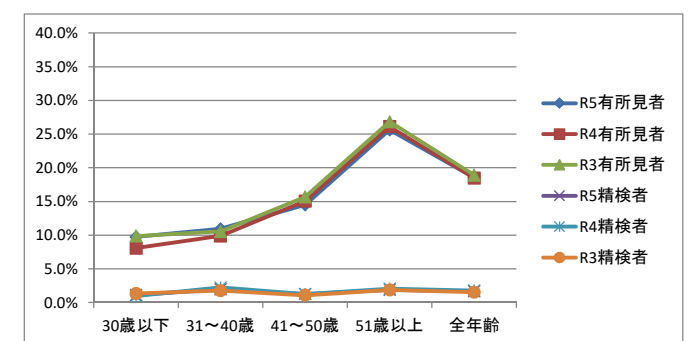
人数(名)	割合(%)
120	
0	0.0%
6	5.0%
988	
14	1.4%
92	9.3%
1,681	
15	0.9%
208	12.4%
1,439	
16	1.1%
312	21.7%
4,228	
45	1.1%
618	14.6%



性別	年代	内訳	人数(名)	割合(%)
全体	30歳以下	実施者	267	
		精検者	3	1.1%
		有所見者	26	9.7%
	31~40歳	実施者	2,777	
		精検者	55	2.0%
		有所見者	304	10.9%
	41~50歳	実施者	5,290	
		精検者	67	1.3%
		有所見者	767	14.5%
	51歳以上	実施者	6,319	
		精検者	119	1.9%
		有所見者	1,620	25.6%
全年齢	実施者	14,653		
	精検者	244	1.7%	
	有所見者	2,717	18.5%	

人数(名)	割合(%)
309	
3	1.0%
25	8.1%
2,916	
65	2.2%
288	9.9%
5,430	
69	1.3%
817	15.0%
6,159	
128	2.1%
1,608	26.1%
14,814	
265	1.8%
2,738	18.5%

人数(名)	割合(%)
375	
5	1.3%
37	9.9%
3,242	
57	1.8%
342	10.5%
5,843	
63	1.1%
914	15.6%
6,264	
118	1.9%
1,682	26.9%
15,724	
243	1.5%
2,975	18.9%

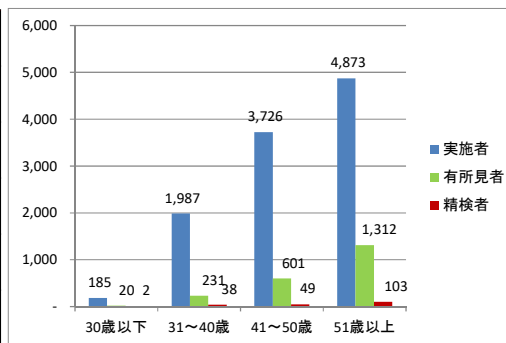


【胃部レントゲン】

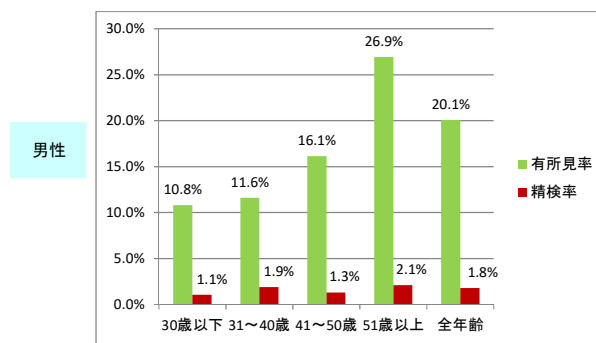
令和5年度 性別／年代別集計表

性別	年代	実施者	有所見者	精検者	有所見率	精検率
男性	30歳以下	185	20	2	10.8%	1.1%
	31～40歳	1,987	231	38	11.6%	1.9%
	41～50歳	3,726	601	49	16.1%	1.3%
	51歳以上	4,873	1,312	103	26.9%	2.1%
	全年齢	10,771	2,164	192	20.1%	1.8%

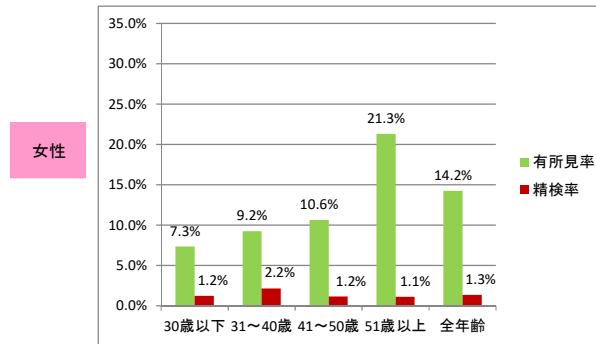
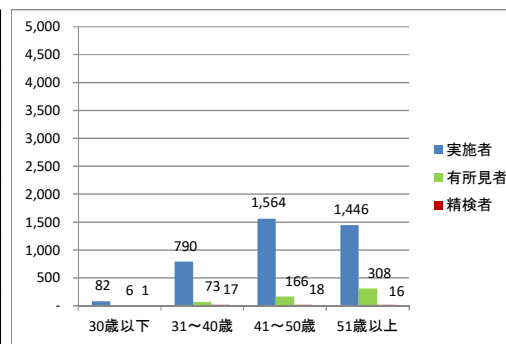
有所見者数・精検者数



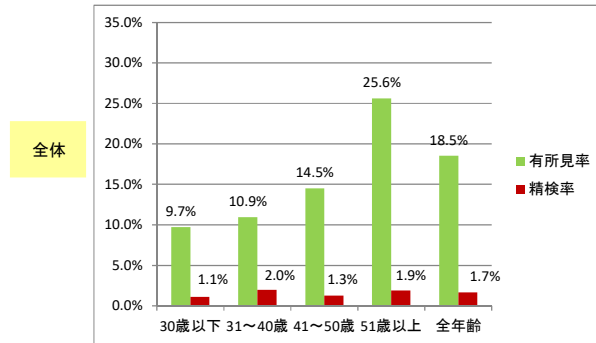
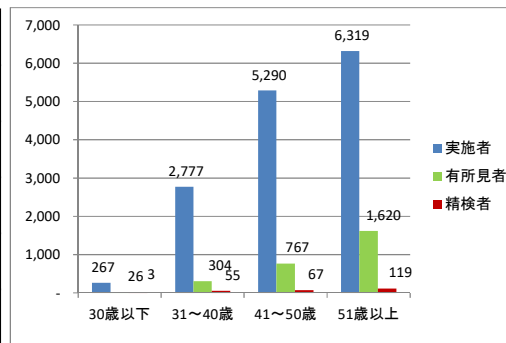
有所見率・精検率



性別	年代	実施者	有所見者	精検者	有所見率	精検率
女性	30歳以下	82	6	1	7.3%	1.2%
	31～40歳	790	73	17	9.2%	2.2%
	41～50歳	1,564	166	18	10.6%	1.2%
	51歳以上	1,446	308	16	21.3%	1.1%
	全年齢	3,882	553	52	14.2%	1.3%



性別	年代	実施者	有所見者	精検者	有所見率	精検率
全体	30歳以下	267	26	3	9.7%	1.1%
	31～40歳	2,777	304	55	10.9%	2.0%
	41～50歳	5,290	767	67	14.5%	1.3%
	51歳以上	6,319	1,620	119	25.6%	1.9%
	全年齢	14,653	2,717	244	18.5%	1.7%



腹部超音波(過去3年間のまとめ)

令和5年度

性別	年代	内訳	人数(名)	割合(%)
男性	30歳以下	実施者	49	
		精検者	0	0.0%
		有所見者	12	24.5%
	31~40歳	実施者	1,406	
		精検者	49	3.5%
		有所見者	820	58.3%
	41~50歳	実施者	3,176	
		精検者	144	4.5%
		有所見者	2,114	66.6%
	51歳以上	実施者	5,495	
		精検者	317	5.8%
		有所見者	4,144	75.4%
全年齢	実施者	10,126		
	精検者	510	5.0%	
	有所見者	7,090	70.0%	

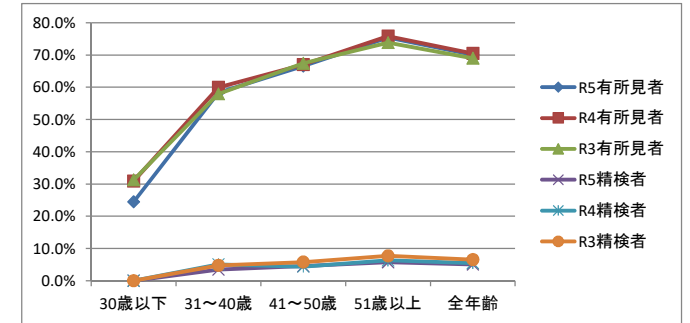
令和4年度

人数(名)	割合(%)
55	
0	0.0%
17	30.9%
1,404	
72	5.1%
842	60.0%
3,298	
145	4.4%
2,209	67.0%
5,281	
334	6.3%
4,003	75.8%
10,038	
551	5.5%
7,071	70.4%

令和3年度

人数(名)	割合(%)
64	
0	0.0%
20	31.3%
1,474	
71	4.8%
854	57.9%
3,440	
200	5.8%
2,317	67.4%
5,074	
391	7.7%
3,744	73.8%
10,052	
662	6.6%
6,935	69.0%

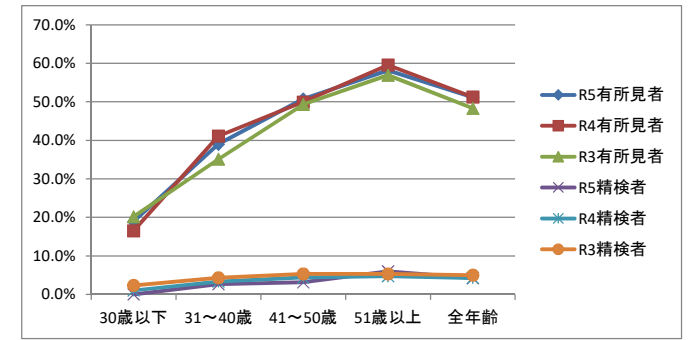
年度別 有所見率・精検率



性別	年代	内訳	人数(名)	割合(%)
女性	30歳以下	実施者	106	
		精検者	0	0.0%
		有所見者	20	18.9%
	31~40歳	実施者	754	
		精検者	20	2.7%
		有所見者	294	39.0%
	41~50歳	実施者	1,775	
		精検者	56	3.2%
		有所見者	901	50.8%
	51歳以上	実施者	1,886	
		精検者	113	6.0%
		有所見者	1,097	58.2%
全年齢	実施者	4,521		
	精検者	189	4.2%	
	有所見者	2,312	51.1%	

人数(名)	割合(%)
97	
1	1.0%
16	16.5%
868	
29	3.3%
357	41.1%
1,742	
76	4.4%
870	49.9%
1,727	
82	4.7%
1,028	59.5%
4,434	
188	4.2%
2,271	51.2%

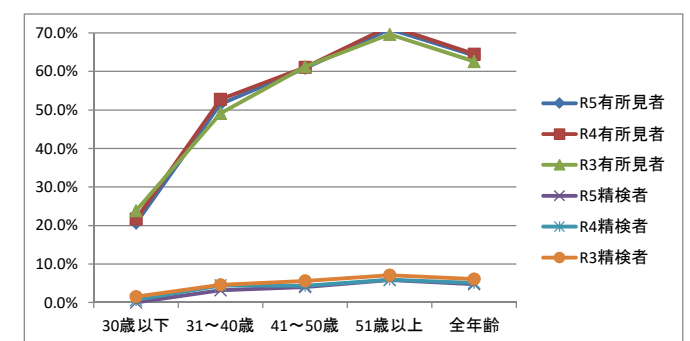
人数(名)	割合(%)
129	
3	2.3%
26	20.2%
929	
40	4.3%
326	35.1%
1,749	
93	5.3%
862	49.3%
1,634	
87	5.3%
930	56.9%
4,441	
223	5.0%
2,144	48.3%



性別	年代	内訳	人数(名)	割合(%)
全体	30歳以下	実施者	155	
		精検者	0	0.0%
		有所見者	32	20.6%
	31~40歳	実施者	2,160	
		精検者	69	3.2%
		有所見者	1,114	51.6%
	41~50歳	実施者	4,951	
		精検者	200	4.0%
		有所見者	3,015	60.9%
	51歳以上	実施者	7,381	
		精検者	430	5.8%
		有所見者	5,241	71.0%
全年齢	実施者	14,647		
	精検者	699	4.8%	
	有所見者	9,402	64.2%	

人数(名)	割合(%)
152	
1	0.7%
33	21.7%
2,272	
101	4.4%
1,199	52.8%
5,040	
221	4.4%
3,079	61.1%
7,008	
416	5.9%
5,031	71.8%
14,472	
739	5.1%
9,342	64.6%

人数(名)	割合(%)
193	
3	1.6%
46	23.8%
2,403	
111	4.6%
1,180	49.1%
5,189	
293	5.6%
3,179	61.3%
6,708	
478	7.1%
4,674	69.7%
14,493	
885	6.1%
9,079	62.6%

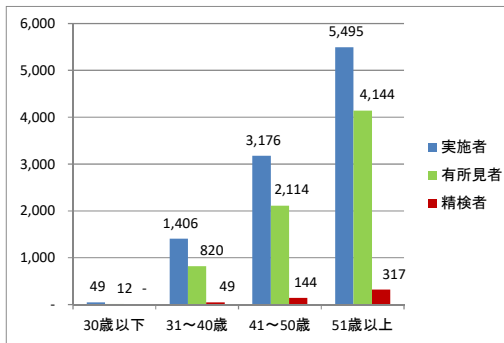


【腹部超音波】

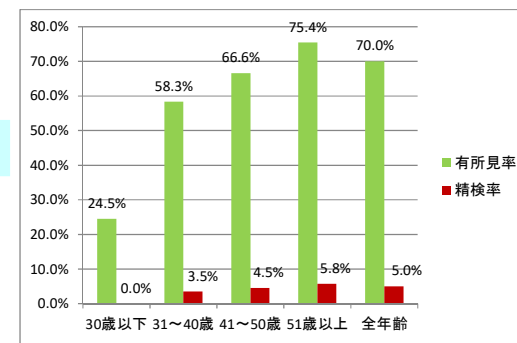
令和5年度 性別／年代別集計表

性別	年代	実施者	有所見者	精検者	有所見率	精検率
男性	30歳以下	49	12	-	24.5%	0.0%
	31～40歳	1,406	820	49	58.3%	3.5%
	41～50歳	3,176	2,114	144	66.6%	4.5%
	51歳以上	5,495	4,144	317	75.4%	5.8%
	全年齢	10,126	7,090	510	70.0%	5.0%

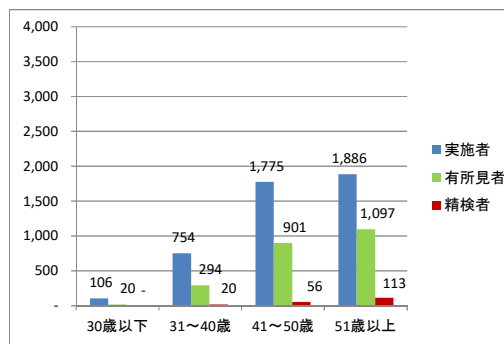
有所見者数・精検者数



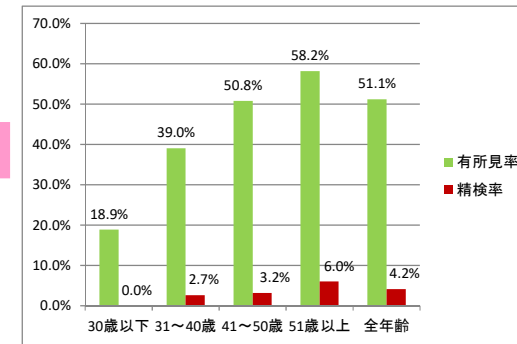
有所見率・精検率



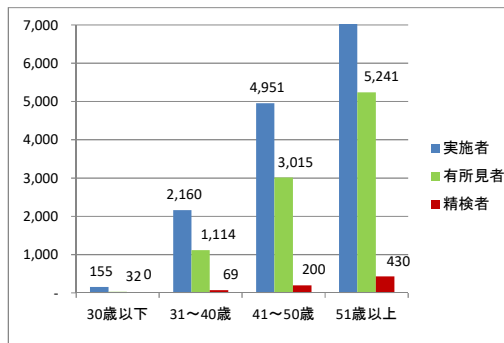
性別	年代	実施者	有所見者	精検者	有所見率	精検率
女性	30歳以下	106	20	-	18.9%	0.0%
	31～40歳	754	294	20	39.0%	2.7%
	41～50歳	1,775	901	56	50.8%	3.2%
	51歳以上	1,886	1,097	113	58.2%	6.0%
	全年齢	4,521	2,312	189	51.1%	4.2%



女性



性別	年代	実施者	有所見者	精検者	有所見率	精検率
全体	30歳以下	155	32	0	20.6%	0.0%
	31～40歳	2,160	1,114	69	51.6%	3.2%
	41～50歳	4,951	3,015	200	60.9%	4.0%
	51歳以上	7,381	5,241	430	71.0%	5.8%
	全年齢	14,647	9,402	699	64.2%	4.8%



全体

