

令和6年度 健康診断 事業年報

令和7年8月

一般財団法人 日本がん知識普及協会

事業実績(過去3年間のまとめ)

令和6年度 事業実績 (令和6年4月1日～令和7年3月31日)

実施事業所数	1,591 社
--------	---------

性別	年代	内訳	人数(名)	割合(%)
男性	30歳以下	実施者	9,241	
		精検者	2,359	25.5%
		有所見者	3,296	35.7%
	31～40歳	実施者	10,221	
		精検者	3,582	35.0%
		有所見者	5,340	52.2%
	41～50歳	実施者	9,555	
		精検者	4,017	42.0%
		有所見者	6,871	71.9%
	51歳以上	実施者	17,495	
		精検者	6,955	39.8%
		有所見者	14,966	85.5%
全年齢	実施者	46,512		
	精検者	16,913	36.4%	
	有所見者	30,473	65.5%	

性別	年代	内訳	人数(名)	割合(%)
女性	30歳以下	実施者	7,226	
		精検者	936	13.0%
		有所見者	2,002	27.7%
	31～40歳	実施者	5,930	
		精検者	1,260	21.2%
		有所見者	2,600	43.8%
	41～50歳	実施者	6,521	
		精検者	2,082	31.9%
		有所見者	3,903	59.9%
	51歳以上	実施者	10,915	
		精検者	4,384	40.2%
		有所見者	8,068	73.9%
全年齢	実施者	30,592		
	精検者	8,662	28.3%	
	有所見者	16,573	54.2%	

性別	年代	内訳	人数(名)	割合(%)
全体	30歳以下	実施者	16,467	
		精検者	3,295	20.0%
		有所見者	5,298	32.2%
	31～40歳	実施者	16,151	
		精検者	4,842	30.0%
		有所見者	7,940	49.2%
	41～50歳	実施者	16,076	
		精検者	6,099	37.9%
		有所見者	10,774	67.0%
	51歳以上	実施者	28,410	
		精検者	11,339	39.9%
		有所見者	23,034	81.1%
全年齢	実施者	77,104		
	精検者	25,575	33.2%	
	有所見者	47,046	61.0%	

特殊健診 (有機溶剤、電離放射線、じん肺など)	1,429 名
----------------------------	---------

令和5年度 事業実績

1,653 社

人数(名)	割合(%)
8,915	
2,274	25.5%
3,188	35.8%
9,995	
3,646	36.5%
5,356	53.6%
9,434	
4,025	42.7%
6,815	72.2%
16,642	
6,540	39.3%
14,157	85.1%
44,986	
16,485	36.6%
29,516	65.6%

人数(名)	割合(%)
7,107	
930	13.1%
1,959	27.6%
5,949	
1,271	21.4%
2,559	43.0%
6,468	
2,082	32.2%
3,870	59.8%
10,220	
4,222	41.3%
7,606	74.4%
29,744	
8,505	28.6%
15,994	53.8%

人数(名)	割合(%)
16,022	
3,204	20.0%
5,147	32.1%
15,944	
4,917	30.8%
7,915	49.6%
15,902	
6,107	38.4%
10,685	67.2%
26,862	
10,762	40.1%
21,763	81.0%
74,730	
24,990	33.4%
45,510	60.9%

1,603 名

令和4年度 事業実績

1,685 社

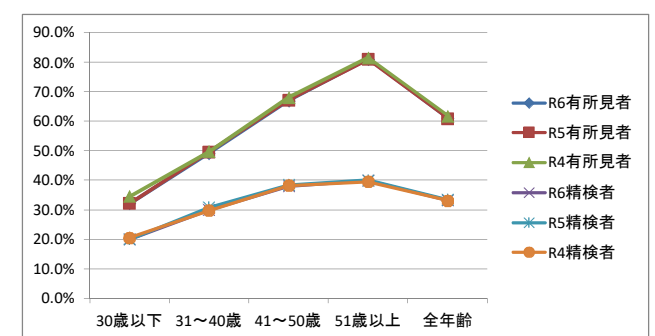
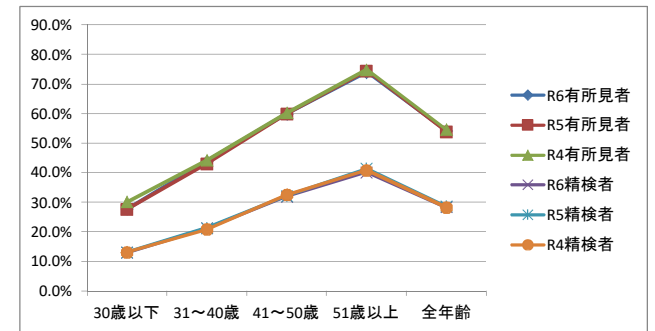
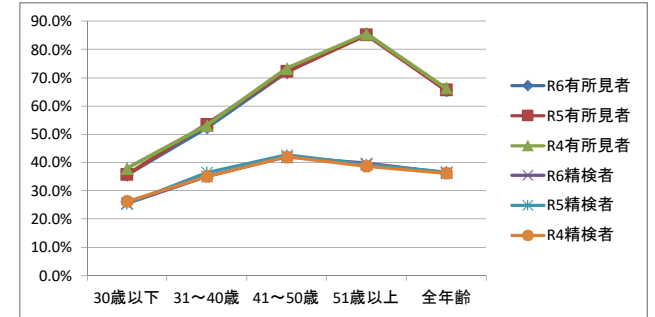
人数(名)	割合(%)
9,070	
2,380	26.2%
3,443	38.0%
10,153	
3,559	35.1%
5,390	53.1%
10,131	
4,253	42.0%
7,417	73.2%
16,940	
6,560	38.7%
14,469	85.4%
46,294	
16,752	36.2%
30,719	66.4%

人数(名)	割合(%)
7,088	
929	13.1%
2,132	30.1%
6,066	
1,258	20.7%
2,679	44.2%
6,689	
2,173	32.5%
4,029	60.2%
9,779	
3,997	40.9%
7,314	74.8%
29,622	
8,357	28.2%
16,154	54.5%

人数(名)	割合(%)
16,158	
3,309	20.5%
5,575	34.5%
16,219	
4,817	29.7%
8,069	49.8%
16,820	
6,426	38.2%
11,446	68.0%
26,719	
10,557	39.5%
21,783	81.5%
75,916	
25,109	33.1%
46,873	61.7%

1,449 名

年度別 有所見率・精検率



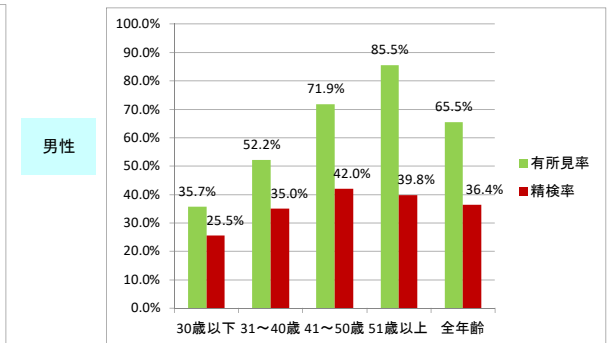
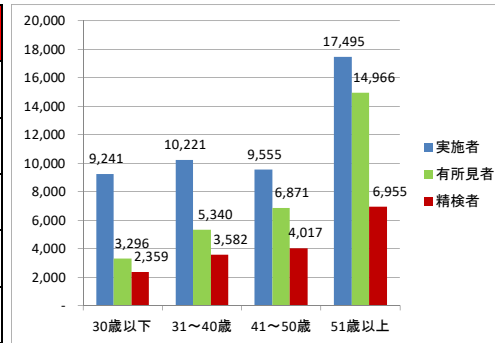
【定期健康診断】

令和6年度 性別／年代別集計表

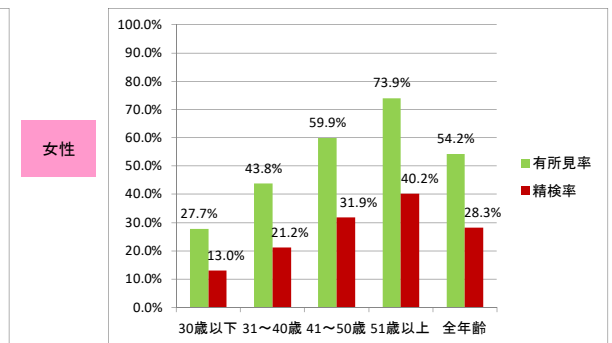
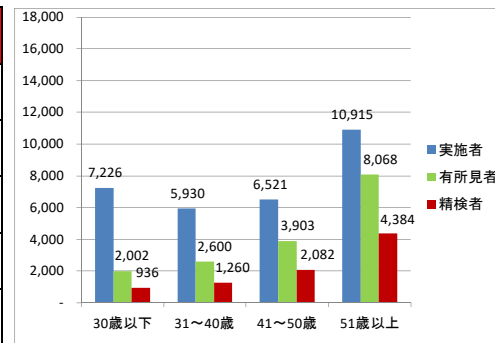
有所見者数・精検者数

有所見率・精検率

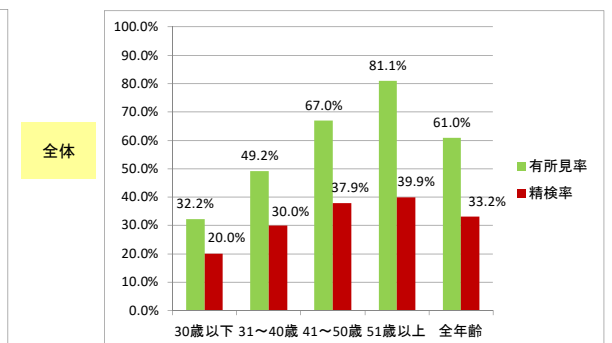
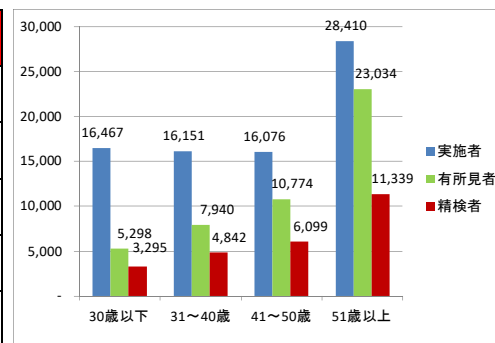
性別	年代	実施者	有所見者	精検者	有所見率	精検率
男性	30歳以下	9,241	3,296	2,359	35.7%	25.5%
	31～40歳	10,221	5,340	3,582	52.2%	35.0%
	41～50歳	9,555	6,871	4,017	71.9%	42.0%
	51歳以上	17,495	14,966	6,955	85.5%	39.8%
	全年齢	46,512	30,473	16,913	65.5%	36.4%



性別	年代	実施者	有所見者	精検者	有所見率	精検率
女性	30歳以下	7,226	2,002	936	27.7%	13.0%
	31～40歳	5,930	2,600	1,260	43.8%	21.2%
	41～50歳	6,521	3,903	2,082	59.9%	31.9%
	51歳以上	10,915	8,068	4,384	73.9%	40.2%
	全年齢	30,592	16,573	8,662	54.2%	28.3%



性別	年代	実施者	有所見者	精検者	有所見率	精検率
全体	30歳以下	16,467	5,298	3,295	32.2%	20.0%
	31～40歳	16,151	7,940	4,842	49.2%	30.0%
	41～50歳	16,076	10,774	6,099	67.0%	37.9%
	51歳以上	28,410	23,034	11,339	81.1%	39.9%
	全年齢	77,104	47,046	25,575	61.0%	33.2%



胸部レントゲン(過去3年間のまとめ)

令和6年度

性別	年代	内訳	人数(名)	割合(%)
男性	30歳以下	実施者	9,195	
		精検者	27	0.3%
		有所見者	62	0.7%
	31~40歳	実施者	10,104	
		精検者	36	0.4%
		有所見者	102	1.0%
	41~50歳	実施者	9,077	
		精検者	94	1.0%
		有所見者	224	2.5%
	51歳以上	実施者	16,541	
		精検者	385	2.3%
		有所見者	934	5.6%
全年齢	実施者	44,917		
	精検者	542	1.2%	
	有所見者	1,322	2.9%	

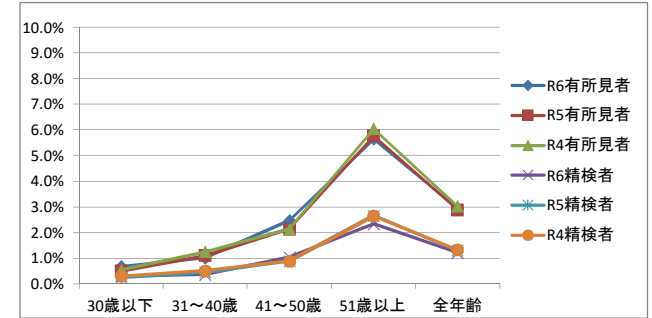
令和5年度

人数(名)	割合(%)
8,850	
21	0.2%
44	0.5%
9,826	
44	0.4%
108	1.1%
8,988	
80	0.9%
192	2.1%
15,786	
419	2.7%
911	5.8%
43,450	
564	1.3%
1,255	2.9%

令和4年度

人数(名)	割合(%)
9,075	
27	0.3%
49	0.5%
10,043	
51	0.5%
125	1.2%
9,592	
85	0.9%
205	2.1%
16,127	
427	2.6%
974	6.0%
44,837	
590	1.3%
1,353	3.0%

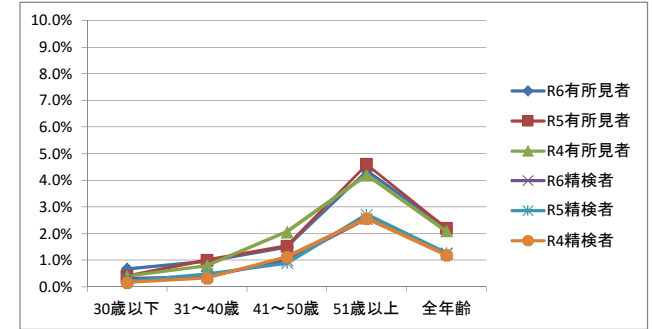
年度別 有所見率・精検率



性別	年代	内訳	人数(名)	割合(%)
女性	30歳以下	実施者	7,109	
		精検者	22	0.3%
		有所見者	48	0.7%
	31~40歳	実施者	5,674	
		精検者	22	0.4%
		有所見者	54	1.0%
	41~50歳	実施者	6,217	
		精検者	62	1.0%
		有所見者	93	1.5%
	51歳以上	実施者	10,327	
		精検者	265	2.6%
		有所見者	450	4.4%
全年齢	実施者	29,327		
	精検者	371	1.3%	
	有所見者	645	2.2%	

人数(名)	割合(%)
6,998	
15	0.2%
28	0.4%
5,684	
27	0.5%
57	1.0%
6,208	
55	0.9%
95	1.5%
9,803	
265	2.7%
450	4.6%
28,693	
362	1.3%
630	2.2%

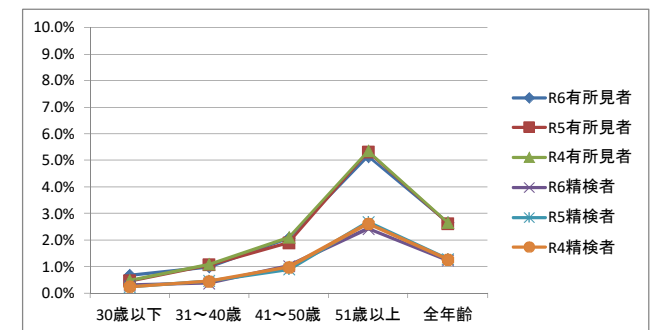
人数(名)	割合(%)
7,078	
11	0.2%
28	0.4%
5,804	
19	0.3%
46	0.8%
6,430	
72	1.1%
132	2.1%
9,413	
241	2.6%
395	4.2%
28,725	
343	1.2%
601	2.1%



性別	年代	内訳	人数(名)	割合(%)
全体	30歳以下	実施者	16,304	
		精検者	49	0.3%
		有所見者	110	0.7%
	31~40歳	実施者	15,778	
		精検者	58	0.4%
		有所見者	156	1.0%
	41~50歳	実施者	15,294	
		精検者	156	1.0%
		有所見者	317	2.1%
	51歳以上	実施者	26,868	
		精検者	650	2.4%
		有所見者	1,384	5.2%
全年齢	実施者	74,244		
	精検者	913	1.2%	
	有所見者	1,967	2.6%	

人数(名)	割合(%)
15,848	
36	0.2%
72	0.5%
15,510	
71	0.5%
165	1.1%
15,196	
135	0.9%
287	1.9%
25,589	
684	2.7%
1,361	5.3%
72,143	
926	1.3%
1,885	2.6%

人数(名)	割合(%)
16,153	
38	0.2%
77	0.5%
15,847	
70	0.4%
171	1.1%
16,022	
157	1.0%
337	2.1%
25,540	
668	2.6%
1,369	5.4%
73,562	
933	1.3%
1,954	2.7%



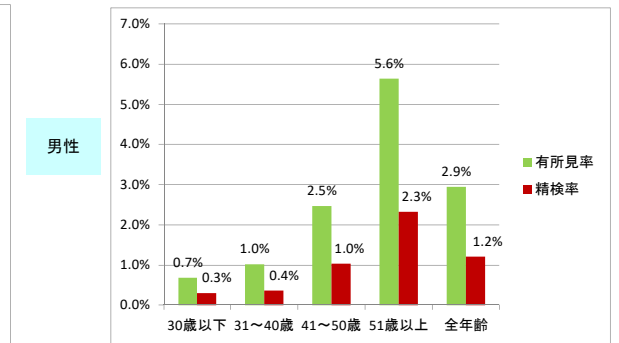
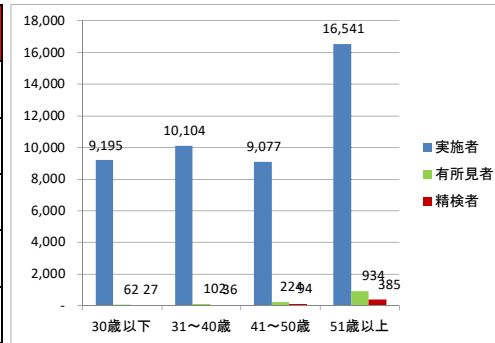
【胸部レントゲン】

令和6年度 性別／年代別集計表

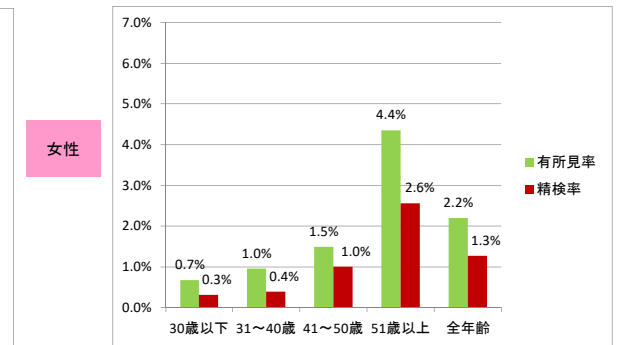
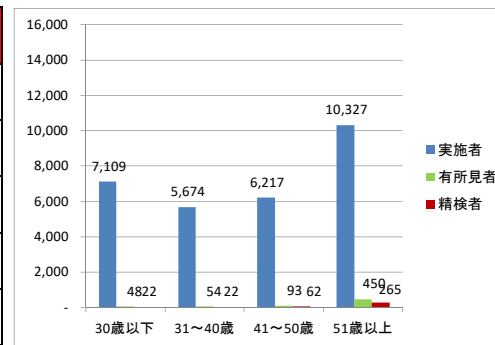
有所見者数・精検者数

有所見率・精検率

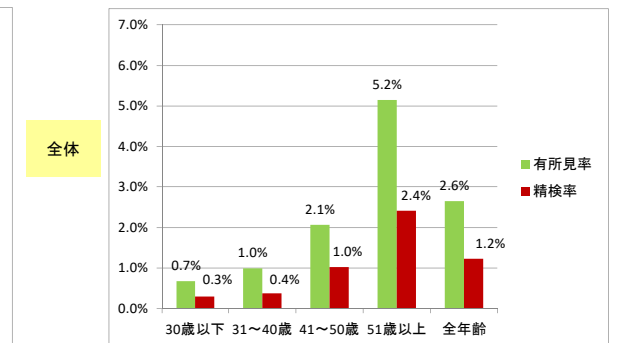
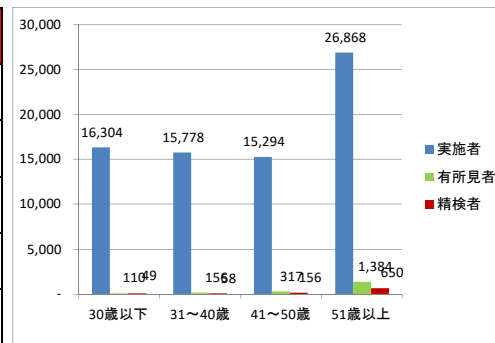
性別	年代	実施者	有所見者	精検者	有所見率	精検率
男性	30歳以下	9,195	62	27	0.7%	0.3%
	31～40歳	10,104	102	36	1.0%	0.4%
	41～50歳	9,077	224	94	2.5%	1.0%
	51歳以上	16,541	934	385	5.6%	2.3%
	全年齢	44,917	1,322	542	2.9%	1.2%



性別	年代	実施者	有所見者	精検者	有所見率	精検率
女性	30歳以下	7,109	48	22	0.7%	0.3%
	31～40歳	5,674	54	22	1.0%	0.4%
	41～50歳	6,217	93	62	1.5%	1.0%
	51歳以上	10,327	450	265	4.4%	2.6%
	全年齢	29,327	645	371	2.2%	1.3%



性別	年代	実施者	有所見者	精検者	有所見率	精検率
全体	30歳以下	16,304	110	49	0.7%	0.3%
	31～40歳	15,778	156	58	1.0%	0.4%
	41～50歳	15,294	317	156	2.1%	1.0%
	51歳以上	26,868	1,384	650	5.2%	2.4%
	全年齢	74,244	1,967	913	2.6%	1.2%



心電図(過去3年間のまとめ)

令和6年度

性別	年代	内訳	人数(名)	割合(%)
男性	30歳以下	実施者	7,153	
		精検者	32	0.4%
		有所見者	661	9.2%
	31~40歳	実施者	8,413	
		精検者	42	0.5%
		有所見者	845	10.0%
	41~50歳	実施者	9,071	
		精検者	77	0.8%
		有所見者	1,095	12.1%
	51歳以上	実施者	16,735	
		精検者	254	1.5%
		有所見者	3,466	20.7%
全年齢	実施者	41,372		
	精検者	405	1.0%	
	有所見者	6,067	14.7%	

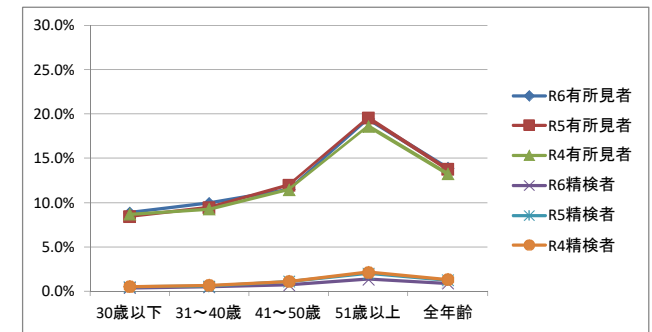
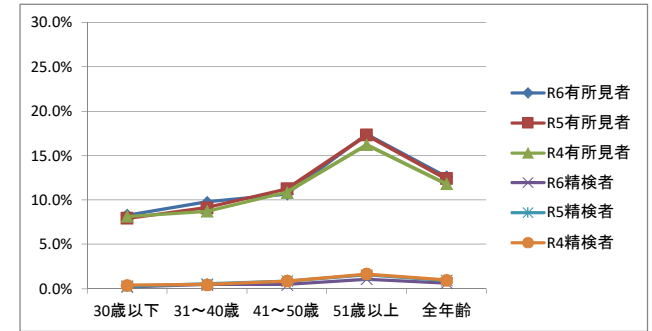
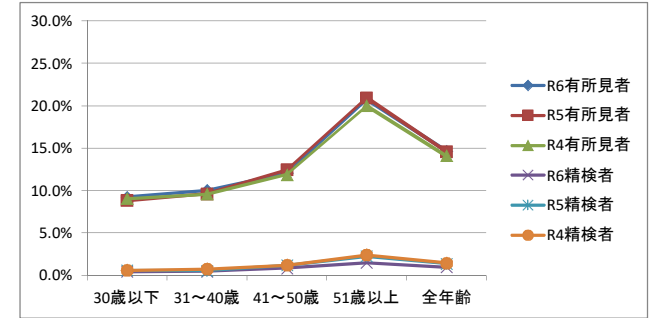
令和5年度

人数(名)	割合(%)
6,879	
41	0.6%
606	8.8%
8,305	
46	0.6%
798	9.6%
8,985	
107	1.2%
1,119	12.5%
15,963	
361	2.3%
3,340	20.9%
40,132	
555	1.4%
5,863	14.6%

令和4年度

人数(名)	割合(%)
7,088	
42	0.6%
641	9.0%
8,570	
63	0.7%
822	9.6%
9,615	
117	1.2%
1,141	11.9%
16,224	
390	2.4%
3,245	20.0%
41,497	
612	1.5%
5,849	14.1%

年度別 有所見率・精検率



性別	年代	内訳	人数(名)	割合(%)
女性	30歳以下	実施者	5,231	
		精検者	12	0.2%
		有所見者	435	8.3%
	31~40歳	実施者	4,810	
		精検者	22	0.5%
		有所見者	471	9.8%
	41~50歳	実施者	5,946	
		精検者	28	0.5%
		有所見者	635	10.7%
	51歳以上	実施者	10,054	
		精検者	108	1.1%
		有所見者	1,747	17.4%
全年齢	実施者	26,041		
	精検者	170	0.7%	
	有所見者	3,288	12.6%	

人数(名)	割合(%)
5,162	
15	0.3%
409	7.9%
4,883	
27	0.6%
445	9.1%
5,929	
52	0.9%
667	11.2%
9,509	
147	1.5%
1,647	17.3%
25,483	
241	0.9%
3,168	12.4%

人数(名)	割合(%)
5,157	
20	0.4%
421	8.2%
4,990	
23	0.5%
436	8.7%
6,167	
54	0.9%
671	10.9%
9,138	
151	1.7%
1,483	16.2%
25,452	
248	1.0%
3,011	11.8%

性別	年代	内訳	人数(名)	割合(%)
全体	30歳以下	実施者	12,384	
		精検者	44	0.4%
		有所見者	1,096	8.9%
	31~40歳	実施者	13,223	
		精検者	64	0.5%
		有所見者	1,316	10.0%
	41~50歳	実施者	15,017	
		精検者	105	0.7%
		有所見者	1,730	11.5%
	51歳以上	実施者	26,789	
		精検者	362	1.4%
		有所見者	5,213	19.5%
全年齢	実施者	67,413		
	精検者	575	0.9%	
	有所見者	9,355	13.9%	

人数(名)	割合(%)
12,041	
56	0.5%
1,015	8.4%
13,188	
73	0.6%
1,243	9.4%
14,914	
159	1.1%
1,786	12.0%
25,472	
508	2.0%
4,987	19.6%
65,615	
796	1.2%
9,031	13.8%

人数(名)	割合(%)
12,245	
62	0.5%
1,062	8.7%
13,560	
86	0.6%
1,258	9.3%
15,782	
171	1.1%
1,812	11.5%
25,362	
541	2.1%
4,728	18.6%
66,949	
860	1.3%
8,860	13.2%

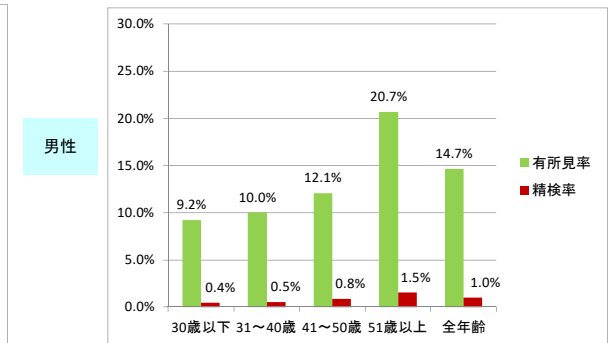
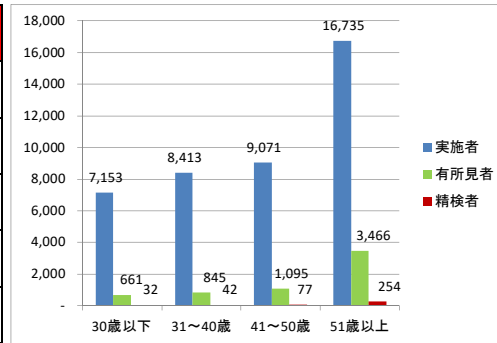
【心電図】

令和6年度 性別／年代別集計表

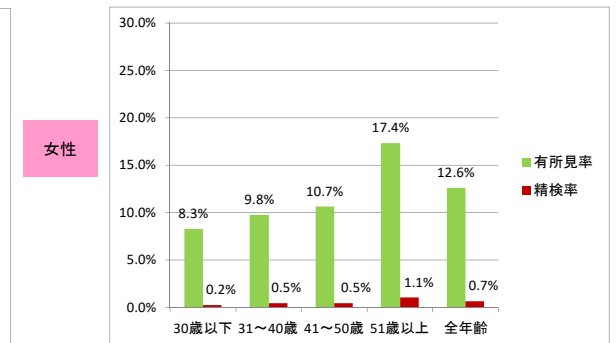
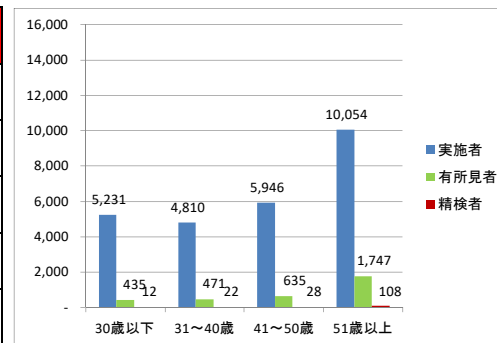
有所見者数・精検者数

有所見率・精検率

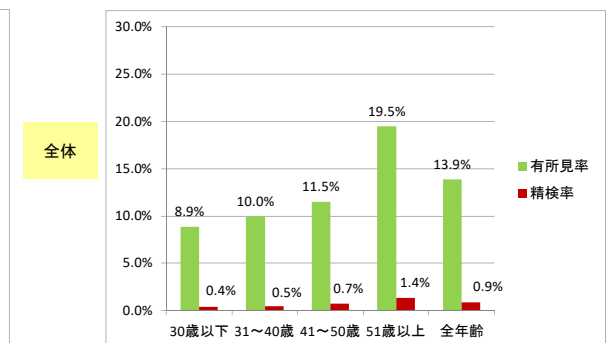
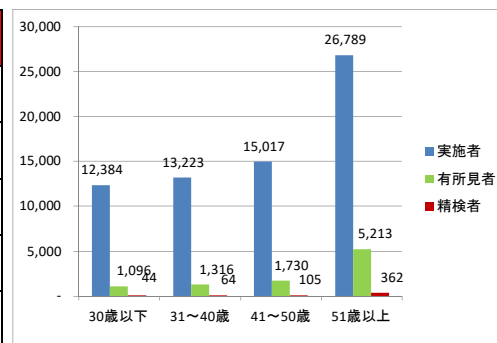
性別	年代	実施者	有所見者	精検者	有所見率	精検率
男性	30歳以下	7,153	661	32	9.2%	0.4%
	31～40歳	8,413	845	42	10.0%	0.5%
	41～50歳	9,071	1,095	77	12.1%	0.8%
	51歳以上	16,735	3,466	254	20.7%	1.5%
	全年齢	41,372	6,067	405	14.7%	1.0%



性別	年代	実施者	有所見者	精検者	有所見率	精検率
女性	30歳以下	5,231	435	12	8.3%	0.2%
	31～40歳	4,810	471	22	9.8%	0.5%
	41～50歳	5,946	635	28	10.7%	0.5%
	51歳以上	10,054	1,747	108	17.4%	1.1%
	全年齢	26,041	3,288	170	12.6%	0.7%



性別	年代	実施者	有所見者	精検者	有所見率	精検率
全体	30歳以下	12,384	1,096	44	8.9%	0.4%
	31～40歳	13,223	1,316	64	10.0%	0.5%
	41～50歳	15,017	1,730	105	11.5%	0.7%
	51歳以上	26,789	5,213	362	19.5%	1.4%
	全年齢	67,413	9,355	575	13.9%	0.9%



胃部レントゲン(過去3年間のまとめ)

令和6年度

性別	年代	内訳	人数(名)	割合(%)
男性	30歳以下	実施者	201	
		精検者	1	0.5%
		有所見者	14	7.0%
	31~40歳	実施者	1,921	
		精検者	38	2.0%
		有所見者	209	10.9%
	41~50歳	実施者	3,472	
		精検者	52	1.5%
		有所見者	568	16.4%
	51歳以上	実施者	5,058	
		精検者	106	2.1%
		有所見者	1,295	25.6%
全年齢	実施者	10,652		
	精検者	197	1.8%	
	有所見者	2,086	19.6%	

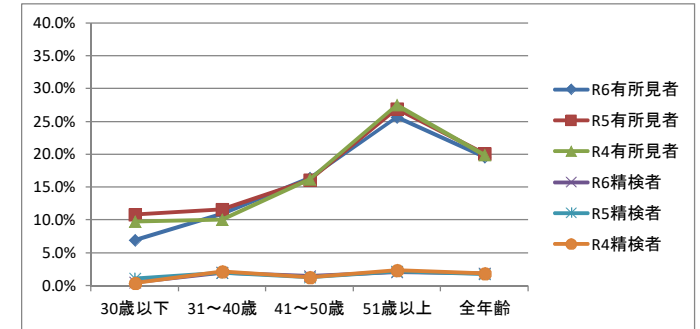
令和5年度

人数(名)	割合(%)
185	
2	1.1%
20	10.8%
1,987	
38	1.9%
231	11.6%
3,726	
49	1.3%
601	16.1%
4,873	
103	2.1%
1,312	26.9%
10,771	
192	1.8%
2,164	20.1%

令和4年度

人数(名)	割合(%)
225	
1	0.4%
22	9.8%
2,056	
44	2.1%
206	10.0%
3,837	
50	1.3%
620	16.2%
4,812	
113	2.3%
1,325	27.5%
10,930	
208	1.9%
2,173	19.9%

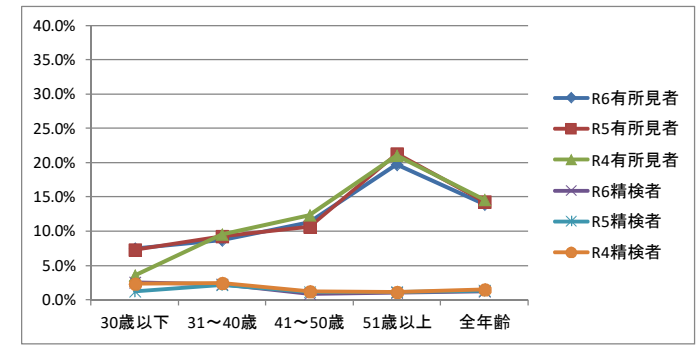
年度別 有所見率・精検率



性別	年代	内訳	人数(名)	割合(%)
女性	30歳以下	実施者	80	
		精検者	2	2.5%
		有所見者	6	7.5%
	31~40歳	実施者	715	
		精検者	16	2.2%
		有所見者	62	8.7%
	41~50歳	実施者	1,469	
		精検者	13	0.9%
		有所見者	166	11.3%
	51歳以上	実施者	1,409	
		精検者	15	1.1%
		有所見者	278	19.7%
全年齢	実施者	3,673		
	精検者	46	1.3%	
	有所見者	512	13.9%	

人数(名)	割合(%)
82	
1	1.2%
6	7.3%
790	
17	2.2%
73	9.2%
1,564	
18	1.2%
166	10.6%
1,446	
16	1.1%
308	21.3%
3,882	
52	1.3%
553	14.2%

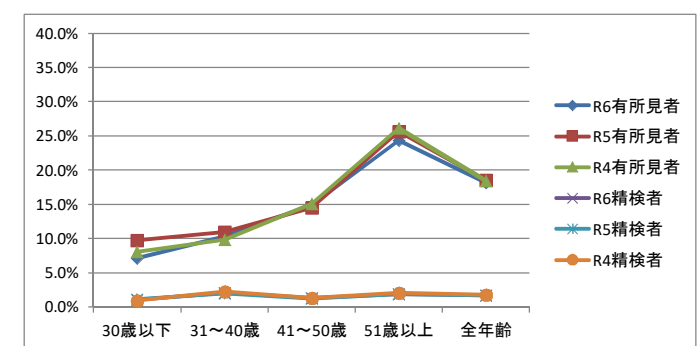
人数(名)	割合(%)
84	
2	2.4%
3	3.6%
860	
21	2.4%
82	9.5%
1,593	
19	1.2%
197	12.4%
1,347	
15	1.1%
283	21.0%
3,884	
57	1.5%
565	14.5%



性別	年代	内訳	人数(名)	割合(%)
全体	30歳以下	実施者	281	
		精検者	3	1.1%
		有所見者	20	7.1%
	31~40歳	実施者	2,636	
		精検者	54	2.0%
		有所見者	271	10.3%
	41~50歳	実施者	4,941	
		精検者	65	1.3%
		有所見者	734	14.9%
	51歳以上	実施者	6,467	
		精検者	121	1.9%
		有所見者	1,573	24.3%
全年齢	実施者	14,325		
	精検者	243	1.7%	
	有所見者	2,598	18.1%	

人数(名)	割合(%)
267	
3	1.1%
26	9.7%
2,777	
55	2.0%
304	10.9%
5,290	
67	1.3%
767	14.5%
6,319	
119	1.9%
1,620	25.6%
14,653	
244	1.7%
2,717	18.5%

人数(名)	割合(%)
309	
3	1.0%
25	8.1%
2,916	
65	2.2%
288	9.9%
5,430	
69	1.3%
817	15.0%
6,159	
128	2.1%
1,608	26.1%
14,814	
265	1.8%
2,738	18.5%



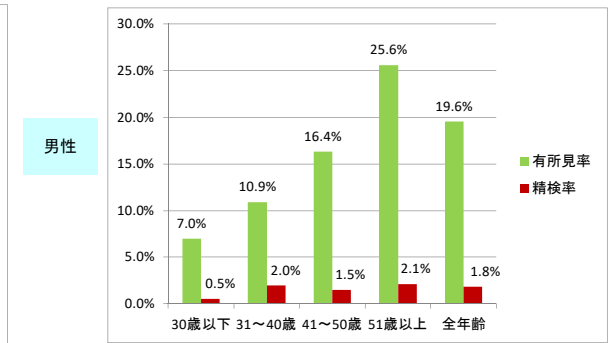
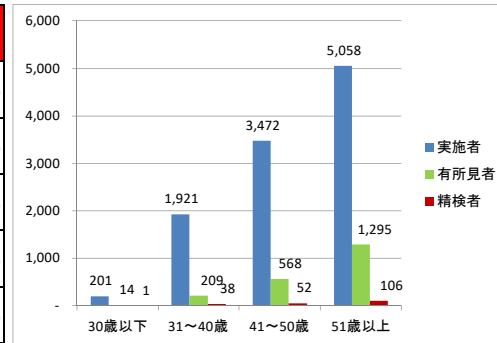
【胃部レントゲン】

令和6年度 性別／年代別集計表

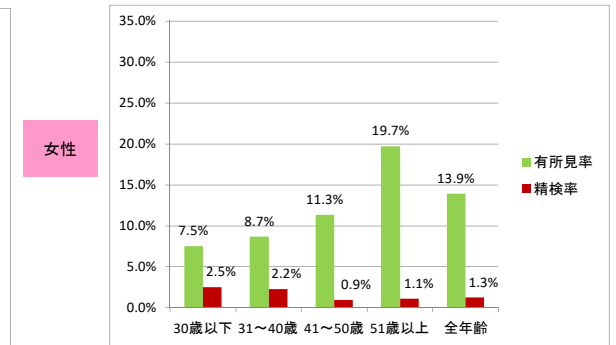
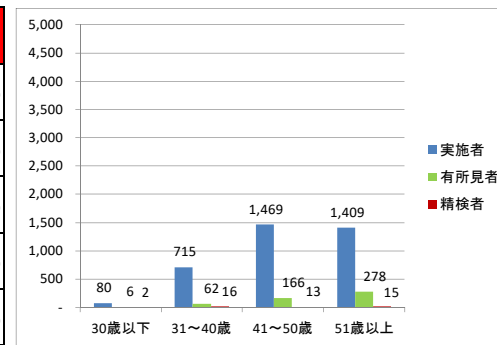
有所見者数・精検者数

有所見率・精検率

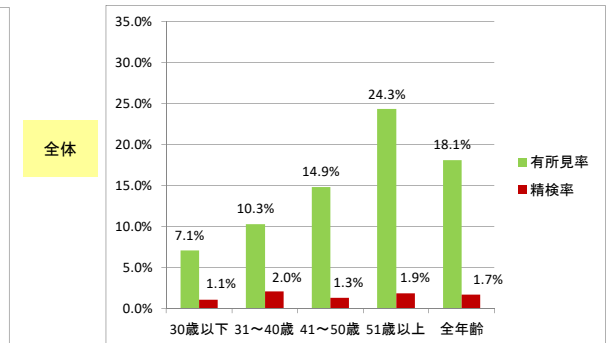
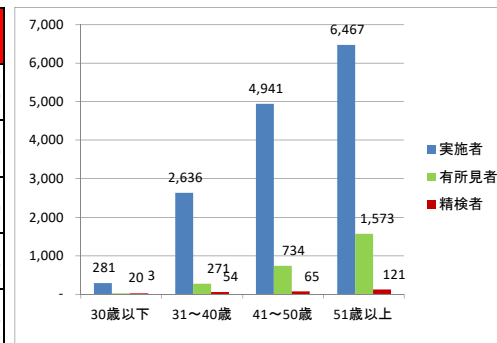
性別	年代	実施者	有所見者	精検者	有所見率	精検率
男性	30歳以下	201	14	1	7.0%	0.5%
	31～40歳	1,921	209	38	10.9%	2.0%
	41～50歳	3,472	568	52	16.4%	1.5%
	51歳以上	5,058	1,295	106	25.6%	2.1%
	全年齢	10,652	2,086	197	19.6%	1.8%



性別	年代	実施者	有所見者	精検者	有所見率	精検率
女性	30歳以下	80	6	2	7.5%	2.5%
	31～40歳	715	62	16	8.7%	2.2%
	41～50歳	1,469	166	13	11.3%	0.9%
	51歳以上	1,409	278	15	19.7%	1.1%
	全年齢	3,673	512	46	13.9%	1.3%



性別	年代	実施者	有所見者	精検者	有所見率	精検率
全体	30歳以下	281	20	3	7.1%	1.1%
	31～40歳	2,636	271	54	10.3%	2.0%
	41～50歳	4,941	734	65	14.9%	1.3%
	51歳以上	6,467	1,573	121	24.3%	1.9%
	全年齢	14,325	2,598	243	18.1%	1.7%



腹部超音波(過去3年間のまとめ)

令和6年度

性別	年代	内訳	人数(名)	割合(%)
男性	30歳以下	実施者	68	
		精検者	0	0.0%
		有所見者	16	23.5%
	31~40歳	実施者	1,501	
		精検者	48	3.2%
		有所見者	877	58.4%
	41~50歳	実施者	3,264	
		精検者	141	4.3%
		有所見者	2,263	69.3%
	51歳以上	実施者	5,989	
		精検者	324	5.4%
		有所見者	4,540	75.8%
全年齢	実施者	10,822		
	精検者	513	4.7%	
	有所見者	7,696	71.1%	

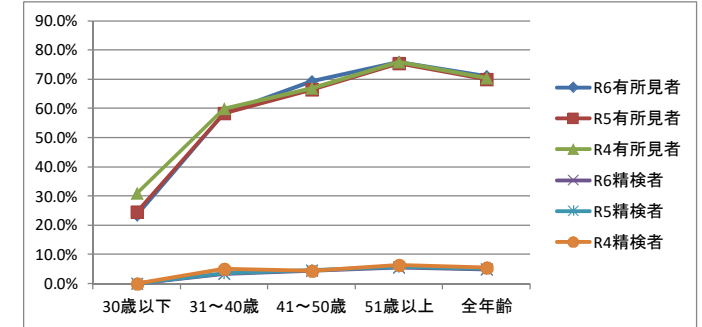
令和5年度

人数(名)	割合(%)
49	
0	0.0%
12	24.5%
1,406	
49	3.5%
820	58.3%
3,176	
144	4.5%
2,114	66.6%
5,495	
317	5.8%
4,144	75.4%
10,126	
510	5.0%
7,090	70.0%

令和4年度

人数(名)	割合(%)
55	
0	0.0%
17	30.9%
1,404	
72	5.1%
842	60.0%
3,298	
145	4.4%
2,209	67.0%
5,281	
334	6.3%
4,003	75.8%
10,038	
551	5.5%
7,071	70.4%

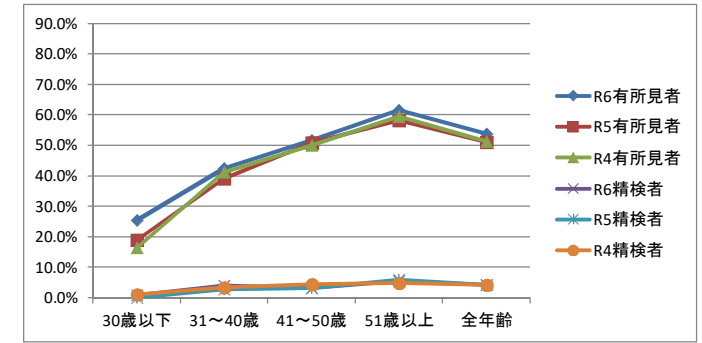
年度別 有所見率・精検率



性別	年代	内訳	人数(名)	割合(%)
女性	30歳以下	実施者	110	
		精検者	1	0.9%
		有所見者	28	25.5%
	31~40歳	実施者	798	
		精検者	32	4.0%
		有所見者	338	42.4%
	41~50歳	実施者	1,818	
		精検者	57	3.1%
		有所見者	939	51.7%
	51歳以上	実施者	2,115	
		精検者	115	5.4%
		有所見者	1,300	61.5%
全年齢	実施者	4,841		
	精検者	205	4.2%	
	有所見者	2,605	53.8%	

人数(名)	割合(%)
106	
0	0.0%
20	18.9%
754	
20	2.7%
294	39.0%
1,775	
56	3.2%
901	50.8%
1,886	
113	6.0%
1,097	58.2%
4,521	
189	4.2%
2,312	51.1%

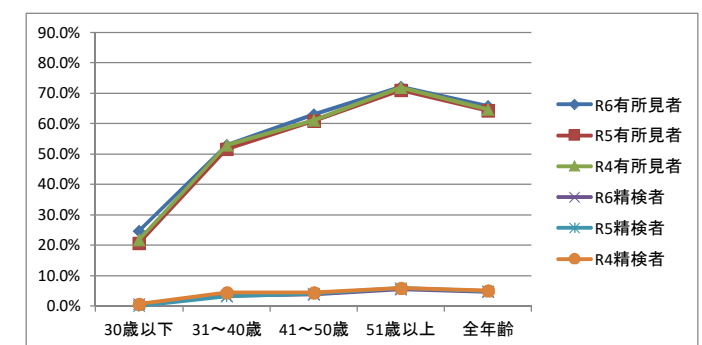
人数(名)	割合(%)
97	
1	1.0%
16	16.5%
868	
29	3.3%
357	41.1%
1,742	
76	4.4%
870	49.9%
1,727	
82	4.7%
1,028	59.5%
4,434	
188	4.2%
2,271	51.2%



性別	年代	内訳	人数(名)	割合(%)
全体	30歳以下	実施者	178	
		精検者	1	0.6%
		有所見者	44	24.7%
	31~40歳	実施者	2,299	
		精検者	80	3.5%
		有所見者	1,215	52.8%
	41~50歳	実施者	5,082	
		精検者	198	3.9%
		有所見者	3,202	63.0%
	51歳以上	実施者	8,104	
		精検者	439	5.4%
		有所見者	5,840	72.1%
全年齢	実施者	15,663		
	精検者	718	4.6%	
	有所見者	10,301	65.8%	

人数(名)	割合(%)
155	
0	0.0%
32	20.6%
2,160	
69	3.2%
1,114	51.6%
4,951	
200	4.0%
3,015	60.9%
7,381	
430	5.8%
5,241	71.0%
14,647	
699	4.8%
9,402	64.2%

人数(名)	割合(%)
152	
1	0.7%
33	21.7%
2,272	
101	4.4%
1,199	52.8%
5,040	
221	4.4%
3,079	61.1%
7,008	
416	5.9%
5,031	71.8%
14,472	
739	5.1%
9,342	64.6%



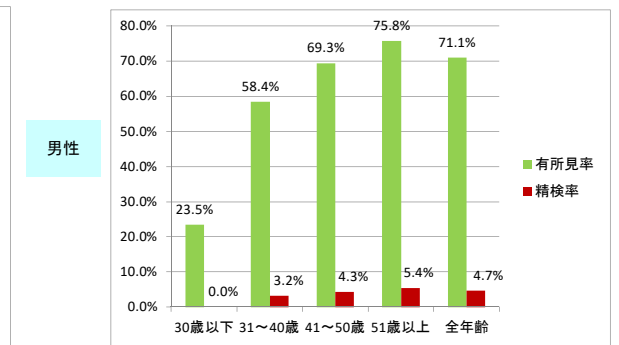
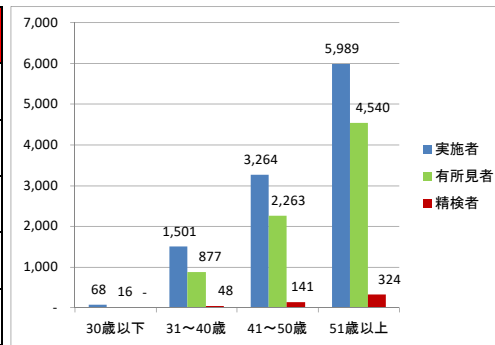
【腹部超音波】

令和6年度 性別／年代別集計表

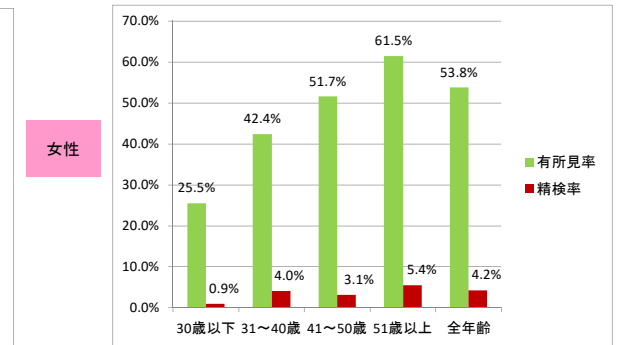
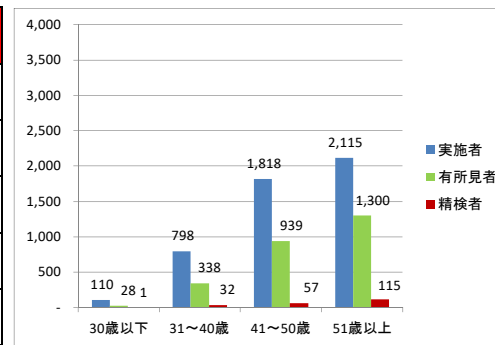
有所見者数・精検者数

有所見率・精検率

性別	年代	実施者	有所見者	精検者	有所見率	精検率
男性	30歳以下	68	16	-	23.5%	0.0%
	31～40歳	1,501	877	48	58.4%	3.2%
	41～50歳	3,264	2,263	141	69.3%	4.3%
	51歳以上	5,989	4,540	324	75.8%	5.4%
	全年齢	10,822	7,696	513	71.1%	4.7%



性別	年代	実施者	有所見者	精検者	有所見率	精検率
女性	30歳以下	110	28	1	25.5%	0.9%
	31～40歳	798	338	32	42.4%	4.0%
	41～50歳	1,818	939	57	51.7%	3.1%
	51歳以上	2,115	1,300	115	61.5%	5.4%
	全年齢	4,841	2,605	205	53.8%	4.2%



性別	年代	実施者	有所見者	精検者	有所見率	精検率
全体	30歳以下	178	44	1	24.7%	0.6%
	31～40歳	2,299	1,215	80	52.8%	3.5%
	41～50歳	5,082	3,202	198	63.0%	3.9%
	51歳以上	8,104	5,840	439	72.1%	5.4%
	全年齢	15,663	10,301	718	65.8%	4.6%

